

Optimierung Kabelrinnen/-leitern-Deckel und Weitspannkabelrinnen/-leitern-Deckel

09.05.2018

Ein Großteil unserer **Kabelrinnen/-leitern-Deckel** und **Weitspannkabelrinnen/-leitern-Deckel** werden zukünftig mit integrierter Stoßleiste produziert.

Vorteile für die Kunden:

- . Vermindert das Durchbiegen der Deckelenden am Deckelstoß
- . Höhere Stabilität durch den Verbund mit den angrenzenden Deckel
- . Verbessert die EMV-Eigenschaften des Systems
- . Höherer Schutz gegen Eindringen von Schmutz an Deckelstößen
- . Zeitersparnis bei der Montage (4-Drehriegel statt 6)

Montageprinzip:

Bei der Montage klemmt der nächste Deckel (mit dem Originalende) den vorherigen Deckel auf der Stoßleiste, so ergibt sich der Verbund der Deckel untereinander.

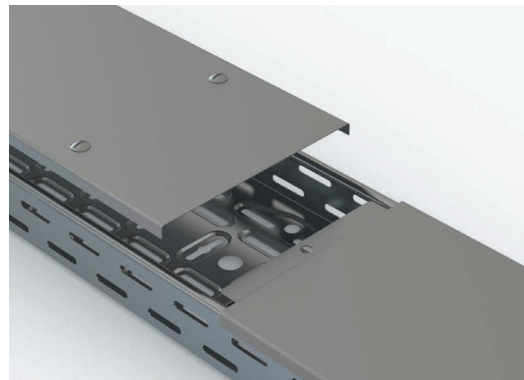
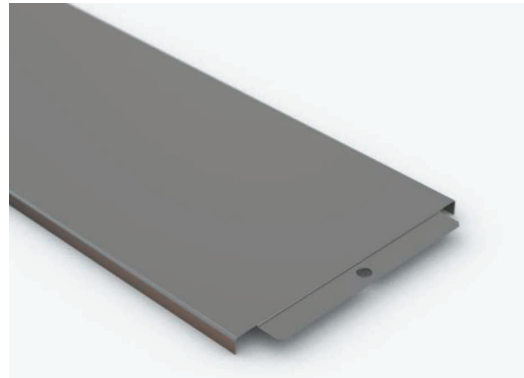
Geänderte Artikel:

Deckel für Kabelrinne/-leiter

Ohne Drehriegel	Mit Drehriegel
RD..., RDSV...	RDV...

Deckel für Weitspannkabelrinne/-leiter

WDV...



S Stahl, bandverzinkt nach DIN EN 10346

F Stahl, tauchfeuerverzinkt
nach DIN EN ISO 1461 (Ersatz für DIN 50 976),
Verbindungselemente: tauchfeuerverzinkt nach DIN EN ISO 10684

E3 Edelstahl Werkstoff Nr.: 1.4301, 1.4303

E5 Edelstahl Werkstoff Nr.: 1.4571