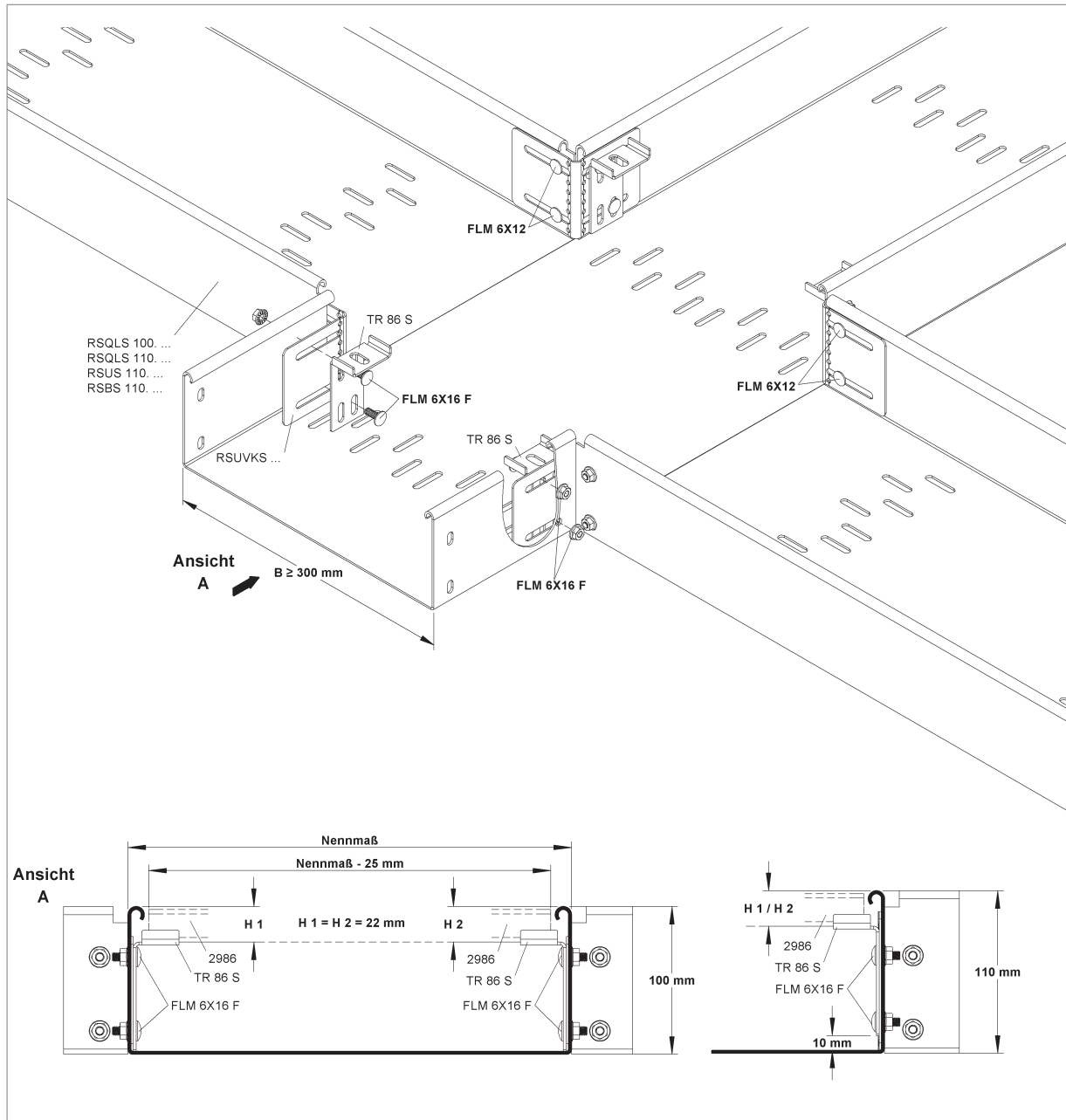
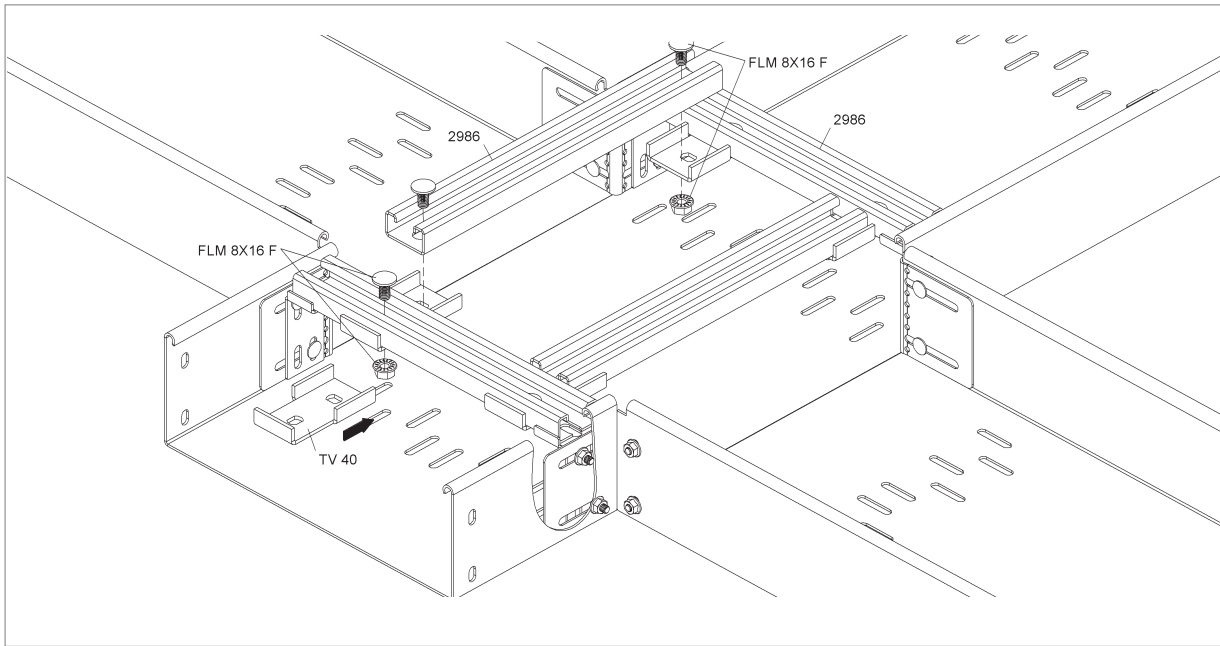


MONTAGEANLEITUNG

Auflager TR 86 S

zur Deckelunterstützung ohne Trennstegmontage





Durch flexible Demontage der Schienen entfällt ein Fädeln der Leitungen. Die Konstruktion hat vorwiegend Einsatz bei Kreuzungen, 90° Bögen oder T-Stücken von begehbaren Kabelrinnen.

