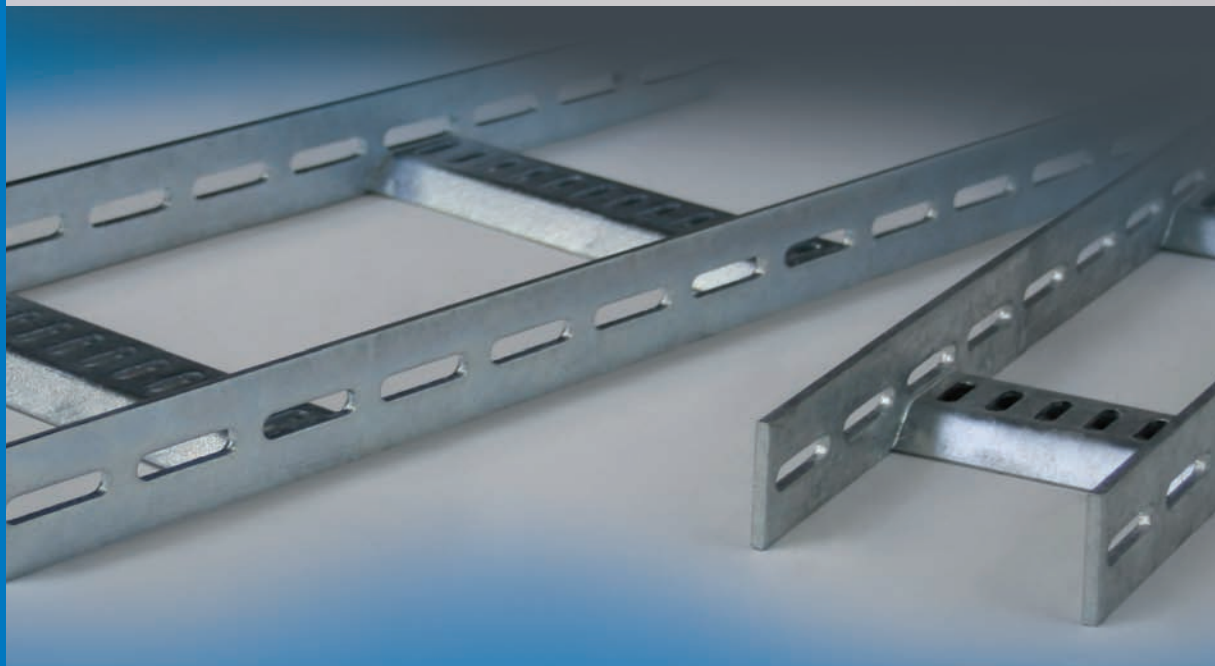


 NIEDAX GROUP

 **NIEDAX**[®]



MARINEKABELLEITER

Diese Kabelleiter wurde speziell für den Schiffsbau konzipiert, findet darüber hinaus jedoch auch Anwendung in der Industrie und im Tunnel-, Kraftwerks- und Anlagenbau.

Durch die geschlitzten Sprossenausführungen können die Kabel mittels Kabelbinder schnell und einfach befestigt werden.

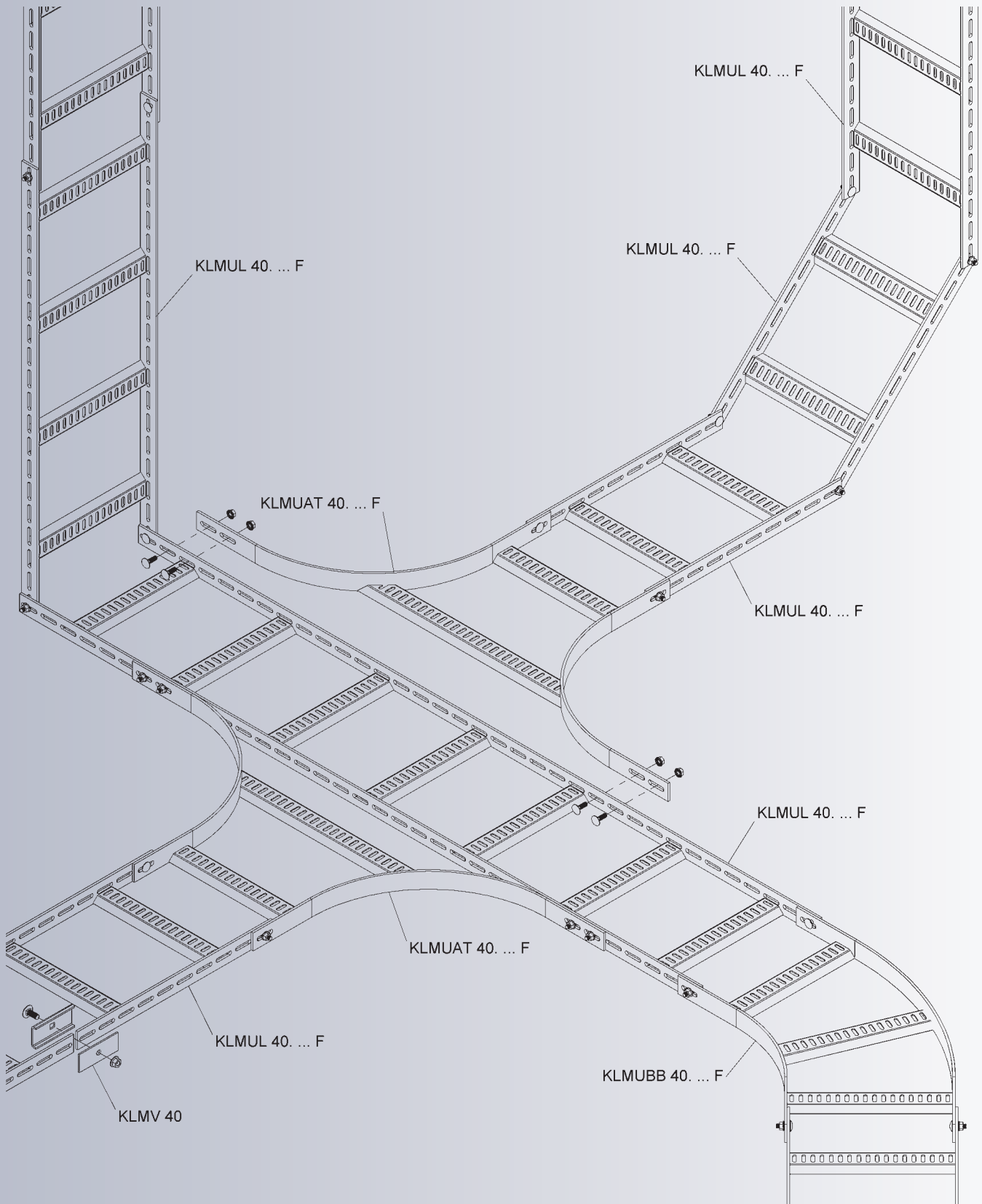
Die neue durchgehende Seitenholmlochung ermöglicht eine stufen- und bohrlose Verschraubung der Wandanschlusssteile.

Die Kabelleiter ist flexibel in der Anwendung und kann sowohl für die vertikale als auch für die horizontale Kabelführung eingesetzt werden.



Mit durchgehender Seitenholmlochung
und geschlitzten Sprossen

Systemübersicht



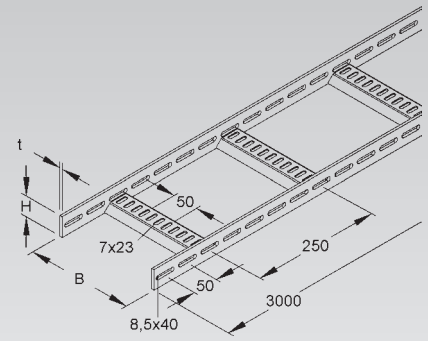
KABELLEITER FÜR DEN SCHIFFSBAU

Marinekabelleiter/Steigetrasse

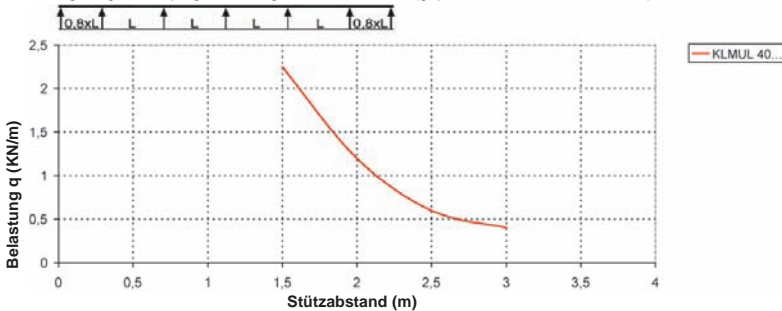
gelocht

Modell-Nr.	Höhe H mm	Breite B mm	Mat.- Stärke t mm	EAN	Gewicht pro 100 m kg	Kleinste VPE
★ F KLMUL 40.100 F	40	110	5	932825	324,2	1 x 3 m
★ F KLMUL 40.150 F	40	160	5	932849	345	1 x 3 m
★ F KLMUL 40.200 F	40	210	5	932863	356,5	1 x 3 m
★ F KLMUL 40.250 F	40	260	5	932887	386,4	1 x 3 m
★ F KLMUL 40.300 F	40	310	5	932900	407,1	1 x 3 m
★ F KLMUL 40.400 F	40	410	5	932924	448,5	1 x 3 m
★ F KLMUL 40.500 F	40	510	5	932948	490	1 x 3 m
★ F KLMUL 40.600 F	40	610	5	932962	531,4	1 x 3 m
★ F KLMUL 40.700 F	40	710	5	932986	572,8	1 x 3 m
★ F KLMUL 40.800 F	40	810	5	933006	614,3	1 x 3 m
★ F KLMUL 40.900 F	40	910	5	933020	655,7	1 x 3 m
★ F KLMUL 40.1000F	40	1010	5	933044	697,1	1 x 3 m

40



Belastungsdiagramm: q = gleichmäßig verteilte Kabellast (geprüft nach DIN EN IEC 61537)

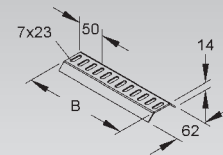


Die im Diagramm aufgeführten Belastungsangaben sind unabhängig von der Lage des Verbinders.

Sprossen aus Trapez-Profil

Modell-Nr.	Breite B mm	EAN	Gewicht pro 100 St. kg	Kleinste VPE
B SPM 100	100	298907	10,9	1 St.
B SPM 200	200	299102	22	1 St.
B SPM 300	300	299300	33	1 St.
B SPM 400	400	299409	44	1 St.
B SPM 500	500	299508	55	1 St.
B SPM 600	600	299607	66	1 St.
B SPM 700	700	299706	77	1 St.
B SPM 800	800	299805	88,9	1 St.
B SPM 900	900	299904	99	1 St.
B SPM 1000	1000	300006	109	1 St.

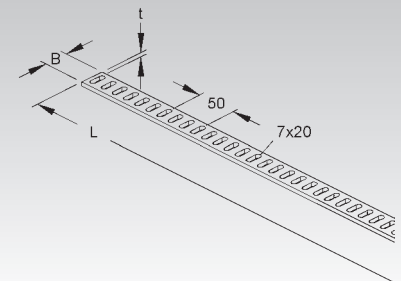
zum Einschweißen als zusätzliche oder nachträgliche Ergänzung der Marinekabelleiter/Steigetrasse



Sprossen

Modell-Nr.	Breite B mm	Mat.- Stärke t mm	Länge L mm	EAN	Gewicht pro 100 m kg	Kleinste VPE
B SPM 30X5/3B	30	5	3000	300204	83	1 x 3 m
F SPM 30X5/3F	30	5	3000	300303	85	1 x 3 m

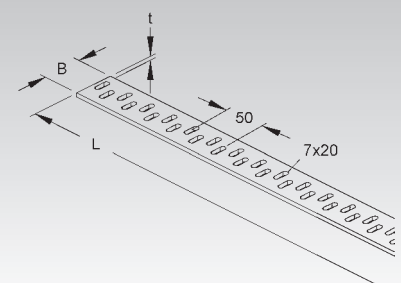
loses Flacheisen, zum zusätzlichen oder nachträglichen Einschweißen in die Marinekabelleiter/Steigetrasse



Sprossen

Modell-Nr.	Breite B mm	Mat.- Stärke t mm	Länge L mm	EAN	Gewicht pro 100 m kg	Kleinste VPE
B SPM 50X5/3B	50	5	3000	300402	162	1 x 3 m
F SPM 50X5/3F	50	5	3000	300501	164	1 x 3 m

loses Flacheisen, zum zusätzlichen oder nachträglichen Einschweißen in die Marinekabelleiter/Steigetrasse



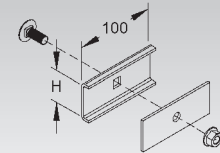
Stoßstellenverbinder

Modell-Nr.	Höhe H mm	EAN	Gewicht pro 100 St. kg	Kleinste VPE
F KLMV 40	41	298808	27	20 St.

für eine formschlüssig in Längsrichtung fluchtende Verbindung der Marinekabelleiter/Steigetrasse

Bedarf: 2 Stück je Stoßstelle

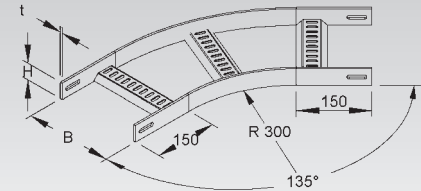
Der Potentialausgleich erfolgt durch die Verschraubung der Seitenholme.



Bogen 45°

Modell-Nr.	Höhe H mm	Breite B mm	Mat.- Stärke t mm	EAN	Gewicht pro 100 St. kg	Kleinste VPE
★ F KLMUBB 40.100F	40	100	5	935109	220,4	1 St.
★ F KLMUBB 40.150F	40	150	5	935116	242,5	1 St.
★ F KLMUBB 40.200F	40	200	5	935123	264,7	1 St.
★ F KLMUBB 40.250F	40	250	5	935130	286,9	1 St.
★ F KLMUBB 40.300F	40	300	5	935147	309,1	1 St.
★ F KLMUBB 40.400F	40	400	5	935154	353,4	1 St.
★ F KLMUBB 40.500F	40	500	5	935161	397,8	1 St.
★ F KLMUBB 40.600F	40	600	5	935178	442	1 St.
★ F KLMUBB 40.700F	40	700	5	935185	486,3	1 St.
★ F KLMUBB 40.800F	40	800	5	935192	530,7	1 St.
★ F KLMUBB 40.900F	40	900	5	935208	575	1 St.
★ F KLMUBB40.1000F	40	1000	5	935215	619,3	1 St.

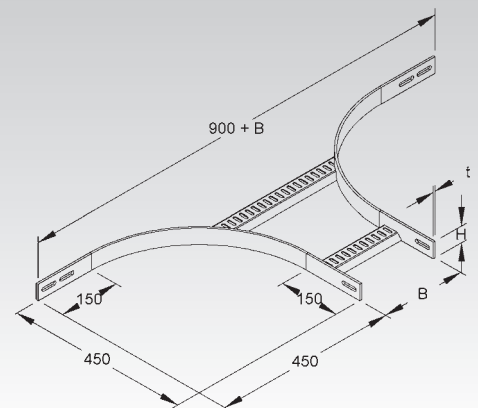
40



Anbau T-Stück

Modell-Nr.	Höhe H mm	Breite B mm	Mat.- Stärke t mm	Zubehör inkl.	EAN	Gewicht pro 100 St. kg	Kleinste VPE
★ F KLMUAT 40.100F	40	100	5	4 FLM 8x25 F	935222	290	1 St.
★ F KLMUAT 40.150F	40	150	5	4 FLM 8x25 F	935239	300,4	1 St.
★ F KLMUAT 40.200F	40	200	5	4 FLM 8x25 F	935246	310,7	1 St.
★ F KLMUAT 40.250F	40	250	5	4 FLM 8x25 F	935253	321	1 St.
★ F KLMUAT 40.300F	40	300	5	4 FLM 8x25 F	935260	331,4	1 St.
★ F KLMUAT 40.400F	40	400	5	4 FLM 8x25 F	935277	352,2	1 St.
★ F KLMUAT 40.500F	40	500	5	4 FLM 8x25 F	935284	372,9	1 St.
★ F KLMUAT 40.600F	40	600	5	4 FLM 8x25 F	935291	393,6	1 St.
★ F KLMUAT 40.700F	40	700	5	4 FLM 8x25 F	935307	414,3	1 St.
★ F KLMUAT 40.800F	40	800	5	4 FLM 8x25 F	935314	435,1	1 St.
★ F KLMUAT 40.900F	40	900	5	4 FLM 8x25 F	935321	455,7	1 St.
★ F KLMUAT40.1000F	40	1000	5	4 FLM 8x25 F	935338	476,4	1 St.

40



Flachrundkopfschraube ähnlich DIN 603

Modell-Nr.	Gewinde	Länge L mm	Festigkeits- klasse	EAN	Gewicht pro 100 St. kg	Kleinste VPE
F FLM 8 X 25 F	M8	25	8.8	206803	2,8	50 St.

Ausführung F mit Flanschmutter.





NIEDAX GmbH & Co. KG
Asbacher Straße 141
D-53545 Linz/Rhein

Postfach 1286
D-53541 Linz/Rhein

Tel: +49 (0) 2644/5606-0
Fax: +49 (0) 2644/5606-13
info@niedax.de
www.niedax.de